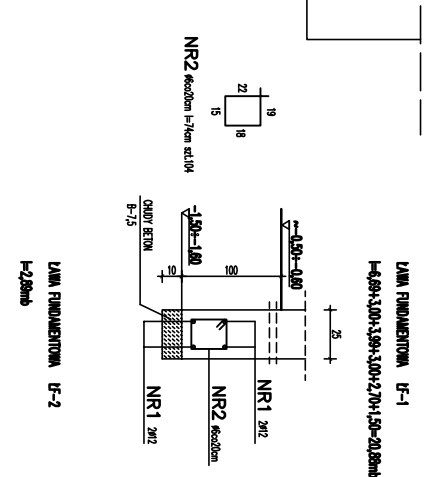
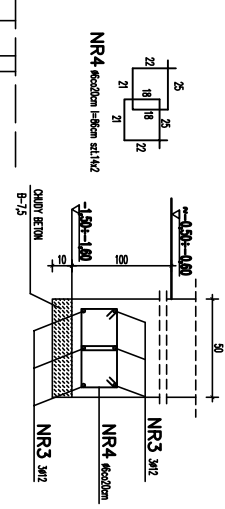


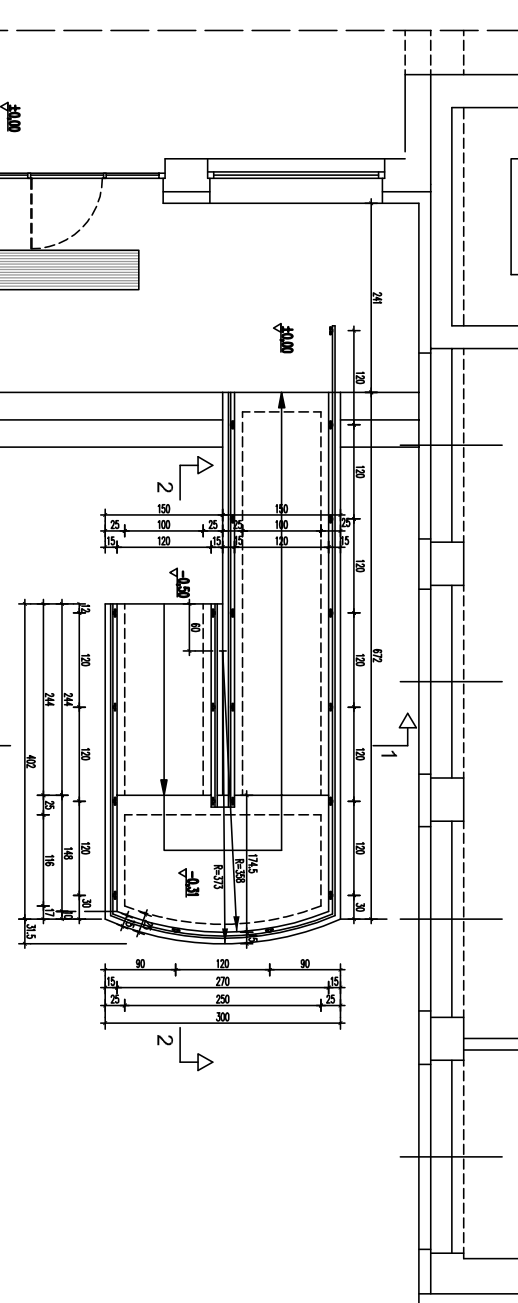
RZUT FUNDAMENTÓW 1:50



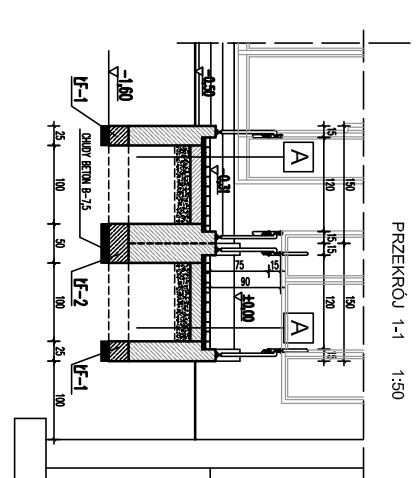
LAMA FUNDAMENTOWA F-2
h=200mm



PRZEKROJ 1-1 1:50



RZUT PARTERU 1:50



PRZECIĘCIE 2-2 1:50

A	PROJ. POCHYLNIA
	• KOTŁA STALOWE Ø 400
	• MASZ. STALOWY GONIEC 604 Ø 400
	• KOTŁA STALOWE Z KOTŁEM B 20, Ø 40, 15, 10
	• ZBIORNIK WODY Z PRZEPŁY 4 0 0 Ø 400 W CI
	• MASZ. STALOWY GONIEC 615 Ø 400

OZNACZENIA:

- SCIANY STYREJAZE
- PROJ. SCIANY BETONOWE

- BETON B-20
- /z dodatkłem hydrobetu 1,5% wogowo/
- STAL A-1
- POWŁOKI OCHRONNE SCIAN WG OPISU TECHNICZNEGO

AUTORA PROJEKTU
Przedsiębiorstwo Projektowo - Wykonawcze
ARC ON B U D
ul. Polna 51a
61-425 ŁÓDŹ
tel/fax: (0-42) 633 27 38,633 02 21
e-mail: arc@arc.onbud.com.pl
http://www.arc.onbud.com.pl

ZLECENIOWCA
ZESPÓŁ SZKÓŁ PONADGIMNAZJALNYCH NR 1
W BRZEZINACH, UL. KONSTYTUCJI 3-60 MAJA 5

PROJEKT
PROJEKT BUDOWLANY ARCHITEKTONICZNO-KONSTRUKCYJNY DLA NIEPEŁNOSPRAWNYCH W ZSP nr 1

PROJEKTOWAŁ
mgr inż. Andrzej Proch

PROJEKTOVAŁ
mgr inż. Andrzej Proch

OPRACOWAŁ
mgr inż. Andrzej Proch

WYKONAWCA
mgr inż. Andrzej Proch

SCALA
1:50

DATA
01/2008

WYKONAWCA
ZP/01/2008

WYKONAWCA
1.1

WYKONAWCA
A

WYKONAWCA
1-04.00